

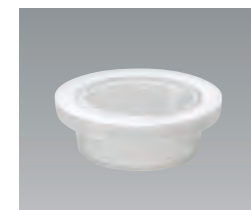
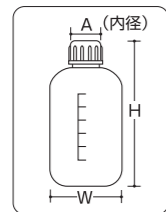
細口瓶



中栓付 目盛付

※0113は在庫がなくなり次第廃番となります。

- あらゆる用途に幅広く対応させるため、使用頻度の高い標準タイプを網羅しました。
- 30ml~100ml、250ml~1ℓまでは目盛付です。
- 150mlは目盛なしです。(0113)
- 目盛間隔
30ml—5ml、50ml—5ml
100ml—10ml
250ml—25ml
300ml—25ml
500ml—50ml
1ℓ—100ml



中栓

細口瓶 ※価格は全てオープン価格です。

コードNo.	容量	A (内径)	W	H	販売単位	入数/梱包
0110	30ml	12	33	68	1個~	600
0111	50ml	12	40	78	1個~	700
0112	100ml	16	46	100	1個~	400
0113	150ml	16	56	111	1個~	300
0114	250ml	16	61	133	1個~	210
0115	300ml	16	66	144	1個~	144
0116	500ml	24	80	175	1個~	80
0117	1ℓ	24	98	207	1個~	80

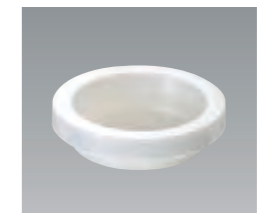
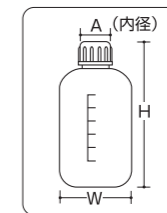
■ 通常在庫品 ■ 3~5日 ■ 7~10日 ※寸法には許容差があります。(単位mm)
■ 材質/本体: ポリエチレン(PE) ■ 製造国/日本

細口瓶



中栓付 目盛付

- 2ℓのみ目盛付です。(0120)
- 目盛間隔
2ℓ—100ml



中栓

細口瓶 ※価格は全てオープン価格です。

コードNo.	容量	A (内径)	W	H	販売単位	入数/梱包
0120	2ℓ	40	127	277	1個~	48
0121	3ℓ	40	147	307	1個~	40
0122	5ℓ	40	172	355	1個~	15
0123	10ℓ	40	214	380	1個~	8
0130	10ℓキャリアー	40	214	380	1個~	8

■ 通常在庫品 ■ 3~5日 ■ 7~10日 ※寸法には許容差があります。(単位mm)
■ 材質/本体: ポリエチレン(PE)、取手: ポリプロピレン(PP) ■ 製造国/日本

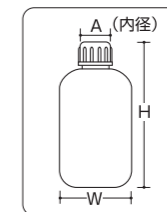
お願い/内容物が入ったままで取っ手を持つての移動は避けてください。空容器の状態での移動用に設計しています。

細口瓶



中栓付

- 大型容器の運搬が安心して行える取手付容器を用意しました。サイズも10ℓから50ℓまで豊富に取り揃えています。
- 目盛は付いていません。



中栓

細口瓶 ※価格は全てオープン価格です。

コードNo.	容量	A (内径)	W	H	販売単位	入数/梱包
0125	30ℓ	40	300	585	1個~	1
0126	50ℓ	99	365	670	1個~	1

■ 通常在庫品 ■ 3~5日 ■ 7~10日 ※寸法には許容差があります。(単位mm)
■ 材質/本体: ポリエチレン(PE)、取手: ポリプロピレン(PP) ■ 製造国/日本

お願い/内容物が入ったままで取っ手を持つての移動は避けてください。空容器の状態での移動用に設計しています。

※0124は廃番となりました。