

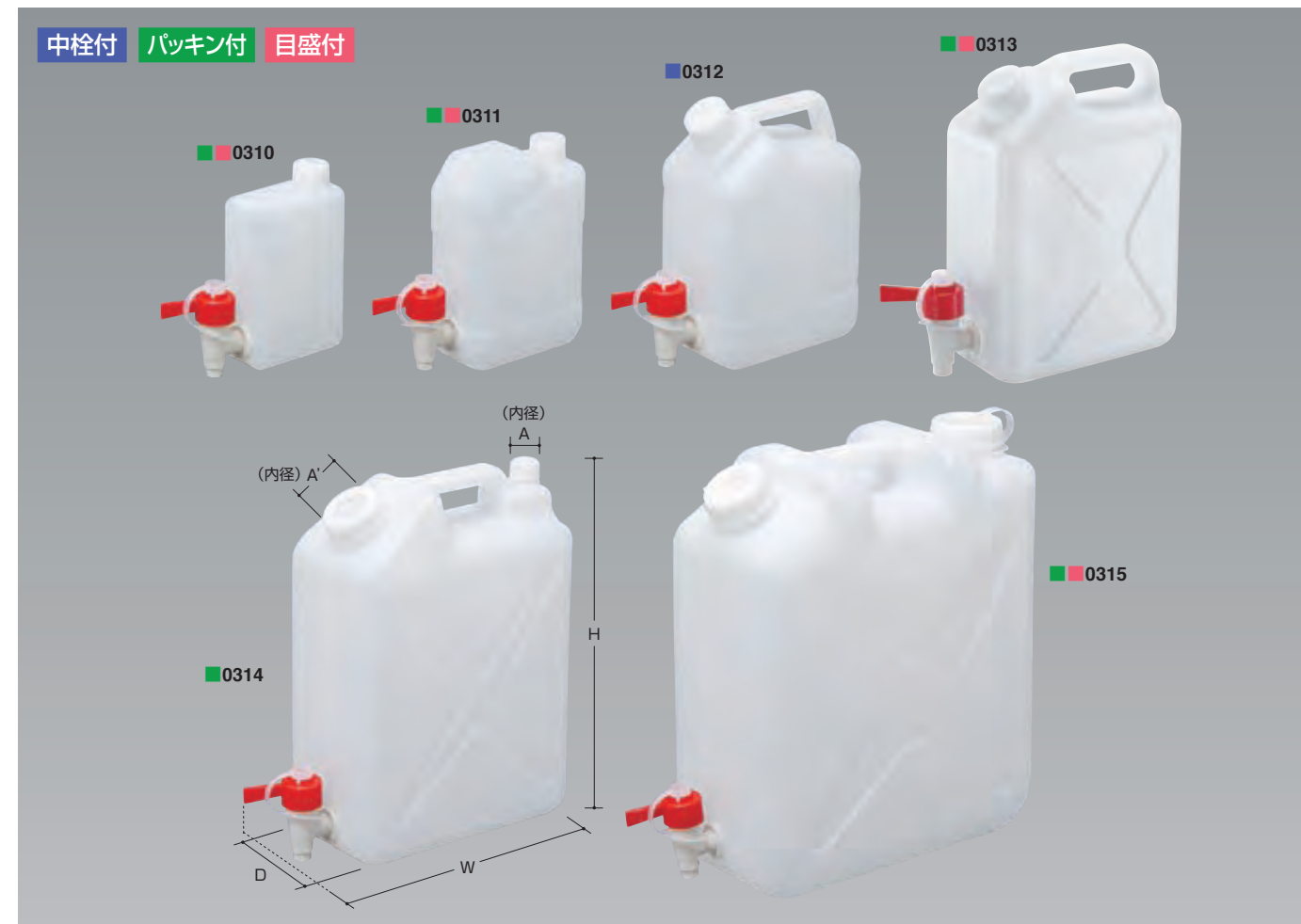


## 扁平缶ケミカルコック付

※ケミカルコックは在庫無くなり次第仕様変更となります。



中栓付 バックリン付 目盛付

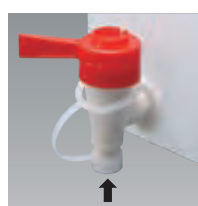


- 取付位置・コックの変更・コックの追加・ソケットの取付(各指定サイズ)など、さまざまな加工を1個から承ります。お気軽にお問合せください。
- No.0315キャップにはツル付カラーキャップがあります。P19・P30をご参照ください。
- コックは取外しできません。
- ホースは接続できません。
- 界面活性剤入の液体を使用した場合、容器からの液漏れの原因となる場合があります。
- 本体に直接取付けてある樹脂溶接タイプですので、取り替えが不可能です。
- 取りはずしができるネジ込式コック(2070)にも変更可能です。
- 目盛間隔  
No.0310—100ml No.0311—250ml  
No.0313—500ml No.0315—5l

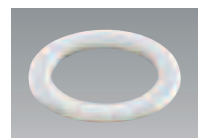
### 扁平缶 ケミカルコック付 ※価格は全てオープン価格です。

コードNo.	容量	A (内径)	A' (内径)	W (コック部含む)	D	H	販売単位	入数/梱包
0310	1l	24	-	204	59	193	1個~	-
0311	2l	24	-	235	90	210	1個~	-
0312	4l	-	30	262	125	280	1個~	-
0313	5l	-	30	292	118	290	1個~	-
0314	10l	14	44	348	140	355	1個~	-
0315	20l	50	44	440	170	410	1個~	5

■通常在庫品 ■3~5日 ■7~10日  
■材質/容器・コック：ポリエチレン(PE)、ポリプロピレン(PP)、Oリング：バイトン(FKM)  
■製造国/日本 ※寸法には許容差があります。(単位mm)



液ダレ防止先端キャップ (コックは取り外しできません)



バックリン(ポリエチレン発泡体)

## 扁平缶ケミカルコック付

※ケミカルコックは在庫無くなり次第仕様変更となります。



中栓付 バックリン付 台車



※在庫がなくなり次第バックリン付に仕様変更

- No.0369は両手で持てるように本体側面にくぼみがあります。
- 取付位置・コックの変更・コックの追加・ソケットの取付(各指定サイズ)など、さまざまな加工を1個から承ります。お気軽にお問合せください。
- No.0317・0319キャップにはツル付カラーキャップがあります。P19・P30をご参照ください。
- コックは取外しできません。
- ホースは接続できません。
- 界面活性剤入の液体を使用した場合、容器からの液漏れの原因となる場合があります。
- 本体に直接取付けてある樹脂溶接タイプですので、取り替えが不可能です。
- 取りはずしができるネジ込式コック(2070)にも変更可能です。

### 扁平缶 ケミカルコック付 ※価格は全てオープン価格です。

コードNo.	品名	容量	A (内径)	W (コック部含む)	D	H	販売単位	入数/梱包
0316	扁平缶広口	10l	99	413	148	332	1個~	6
0317	扁平缶片口	20l	50	450	206	410	1個~	5
0318	扁平缶広口	20l	99	450	206	415	1個~	5
0319	正角	20l	50	355	265	385	1個~	8
0369	正角広口	20l	179	340	250	400	1個~	8

■通常在庫品 ■3~5日 ■7~10日  
■材質/容器・コック：ポリエチレン(PE)、ポリプロピレン(PP)、Oリング：バイトン(FKM)  
■製造国/日本 ※寸法には許容差があります。(単位mm)



ネジ込式コック

台車の商品情報はP47~P49をご参照ください。



カラーキャップ取付例



液ダレ防止先端キャップ (コックは取り外しできません)



バックリン(ポリエチレン発泡体)